



HEALING.

岩盤のある家

自宅で楽しむ「ホーム・セルフ・メディケーション」の時代…

自然治癒力を取り戻す岩盤の天然のちからで毎日の暮らしに癒しと健康を。

愛しい人と過ごす寛ぎの邸宅に…

リラクゼーションを知り尽くすHEALINGのその確かな眼は
また、癒しとデザイン性をも備えたヒーリングファニチャーを生み
出しました。オーダーメイドができる岩盤の家具は、今、健康意識
の高い癒しを求める方々の間でひそかに注目されています。





スパ気分で過ごす "くつろぎ"の家具

毎日のリビングや寝室での過ごし方を変える、岩盤屋さんがつくった新しい発想の家具が登場しました。その名も洗練されたフォルムと自然石を融合させた「ヒーリングストーンカウチ」。世界中から厳選した薬石は、豊富な種類の中からチョイスができ、からだを芯からじんわりと温める温熱岩盤としても、また、リラクゼーションカウチとしても「Way」で使用できることもまた魅力のひとつ。そして、まるで雲に包まれるような至福感。足先の微妙なカーブがもたらすなんともいいようなないここちよさ…。美しいデザイン性と機能性、そして健康で豊かな人生をサポートするヒーリングストーンカウチは、毎日の暮らしを一段と魅力あるものへと演出することでしょう。

その抜群の寝心地の理由とは？

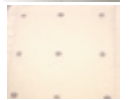
特殊セラミック（ラジミックス）によるヒーリング仕様

スーパーヒーリングフォームに丹念に施された特殊セラミックスは、微量放射線ホルミシス効果が期待できる高機能なラジウムセラミックスです。天然放射性希有元素を主成分に、さらに遠赤外線・マイナスイオン効果がミックスされています。



通気性を考えた穴開け加工

適所に穴を開けることで、マットレスの弱点である蒸れを解消。夏でも熱がこもることなく一年を通じて快適にご使用できます。また、穴があることでマットレスの下に設置されたストーンのエネルギーがカウチ表面まで届きやすくなります。



遠赤外線を発生するストーン（薬石）を装備

マットレスをはずすと、そこには岩盤が。まさにストーン（薬石）とマットレスの相乗のスーパーヒーリング効果が期待できます。また、モダンな家具（カウチ）として、岩盤浴として2通りにご利用できることも特徴です。



快適・省エネ・安全の身体に優しい遠赤外線を発生するヒーターを内蔵

安全性が高く、体にやさしい面状発熱体ヒーターを内蔵しています。ヒーターの面全体に自己加熱抑制機能が働き一定温度以上に上がらないため、低温やけどやオーバーヒートの心配がありません。電気式なのに低ランニングコストを実現し、またコントローラーで自由に温度調節ができるため、いつも快適な温度で使用できます。

HEALING STONE COUCH

SPEC

HESC-0001	ホワイトシリカ	¥750,000 (税込)
HESC-0002	ゲルマニウム鉱石	¥970,000 (税込)
HESC-0004	ヘブリーストーンSGE鉱石	¥1,760,000 (税込)

サイズ	W1800×D650×H700(SH450)mm	
重量	約70kg	
定格	100V 置き型式コンセントタイプ	
消費電力	温度調節つきコントローラー 立上り時413W 安定時62W～129W (モード3での使用時1時間約2.3円の電気料金)	
マットレス	ラジウムセラミック/ヒーリング仕様 高反発マットレス	
石部	お好きな石をセレクト可	
土台部	カラーセレクト可	
納期	すべて受注生産品。受注から納品まで約1ヶ月	

COLOR

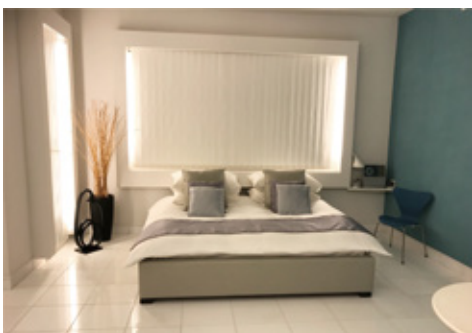




眠りながら癒される至福...
天然鉱石のヒーリングベッド。



自然と健康を大切に想う人への
こだわりのストーンベッド
就寝用のベッドとして、ときには岩盤スパとしてどちらのスタイルでもお使いいただける、最先端のヒーリング素材を駆使したヒーリングストーンベッド。石本来の自然のちからに癒されて...。岩盤浴がからだを温め深い安らぎへと誘い、毎日のリラックスのひとときをサポートいたします。



HEALING STONE BED

SPEC シングルサイズ	HLSB-1001S	ホワイトシリカ	¥1,820,000 (税込)
	HLSB-1002S	ゲルマニウム鉱石	¥2,920,000 (税込)
	HLTB-1004S	ヘヴンリーストーン SGE 藍石	¥3,390,000 (税込)
サイズ	W1230×D2350×H370 mm (mattress W970×D1950×H110mm)		
定格	100V 置き型コンセントタイプ / 温度調節つきコントローラー		
消費電力	立上り時 864W 安定時 129W~724W (モード3での使用時 1時間約 3.2円の電気料金)		
石部	お好きな石をセレクト可		
納期	すべて受注生産品。受注から納品まで約 1~2ヶ月		

COLOR





美と健康を愉しむ
アルティミット・ラグジュアリー・ライフ

デイリー・リトリート

「リトリート」=後退する、第一線からはずれ、しばし身を置き、こころと体を癒す場所。世界中の海や山のリゾートにバカンスを利用して出かけるリトリートもあれば、「マイホーム」も、同じように日々の疲れを癒し、鋭気をやしない、明日への活力を生み出す大切なリトリート。誰もがそのような特別のスペースを身近に創りたいと願っているのではないのでしょうか…。

家族や友人…愛しい人々やアニマルパートナーとともに、美しいデザイン、気に入ったものに囲まれて暮らす生活。そこには、美と健康のライフスタイルを彩るすべてがあります。そんなかけがえのない場所に置いていただきたいのが、美しいデザイン性と機能性のそのどちらをも兼ねそなえた HEALING. の癒しのファニチャーなのです。



Daily Retreat
Home is a kind of retreat where you can retrieve yourself from a hectic life, rest your body and mind and regain your energy for a new tomorrow.
Fill your home with HEALING.'s products for your healthy and beautiful lifestyle.



岩盤浴のあたらしいカタチ。
初めてのヒーリングストーンファニチャー。

くつろぎのシーンに欠かせないソファセットに石の癒しの機能が加わりました。岩盤のぬくもりと高反発の特殊シートクッションのここちよさが、このうえないやすらぎをサポートします。ご家族やご友人…大切な人たちとともに…格別のリラクゼーションタイムをお過ごしください。

GRANDE SOFA-LARGE

SPEC	¥2,040,000 (税込)
サイズ	W2500(右アーム1250 / 左アーム1250)×D1330×H800 (SH335)mm
定格	100V 置き型コンセントタイプ 温度調節つきコントローラー
消費電力	立上り時 720W 安定時 108W~224W (モード3での使用時 1時間約 2.6 円の電気料金)
マットレス	ヒーリング仕様高反発マットレス
石部	ホワイトシリカ標準装備 他をお好みの場合は別途お見積り
土台部	カラーセレクト可
納期	すべて受注生産品。受注から納品まで約 1~2ヶ月

修善寺温泉は弘法大師空海が開基された由緒ある地。その場所で旅館を営んでおられる「宙 SORA 渡月荘金龍」。豊かな自然あふれる一万五千坪の季節ごとに表情を変える美しい庭園と伝統とモダンが見事に融合したお宿を訪れる人の足は絶えることがありません。このたび、お客様を癒す秘訣とも言えるご自身の癒しについて女将の原秀子様にお話を伺いました。

伊豆八十八ヶ所霊場巡りの結願の札所でもある修善寺の地に守られるように今までお宿を運営してまいりました。HEALING. 社の商品とは、もう何年も前に出会い、ずっとお世話になっております。

様々な商品を使わせて頂く中で、肌のつややハリが出て、きれいに、健康になることが実感でき、とても嬉しく思っています。こちらの岩盤石で休んでいると、身体の芯から温まり、多忙で睡眠時間が少ない中でもスッキリと目覚めることができ、日々ハツラツとお客様に笑顔でお会いさせて頂けております。健康になると、必然的に笑顔も出ますし、それはお客様の接待にはなくてはならないものです。

いつまでも健康で、毎日笑顔でお客様のご接待をさせて頂けることが、私の最高の喜びでございます。これからもいつまでも若々しく、健康で楽しくおもてなしさせて頂きたいと願っております。

Sora Togetsusou Kinryu

宙 SORA 渡月荘金龍

岩盤浴でいつまでも若々しく
美しいところとからだづくり

OYADO DATA

伊豆・修善寺温泉
宙 SORA 渡月荘金龍
静岡県伊豆市修善寺 3455
tel. 0558-72-0601
www.kinryu.net



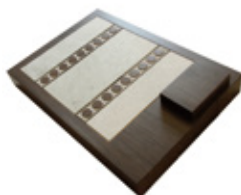
オーダーメイドが叶える自宅で楽しむ岩盤セルフ・メディケーション。 自然治癒力を取り戻す天然の石のちからで 毎日の暮らしに健康と癒しを。

誰もが一度は試してみたいと思うオーダーメイド。現代は、様々なオーダーメイドができる時代になったが、岩盤のオーダーメイド家具は世界中どこを探しても、HEALING. 社でしか創れない。世界で初めて電気式置型岩盤を開発した同社は、そもそも従来の岩盤浴の概念をくつがえした。それまで岩盤浴と言えば、ポイラー形式しかなく、施工工事は大がかりなものだった。しかし、HEALING. 社の岩盤に工事は必要ない。100v のコンセントさえあれば、どこにでも簡単に設置できる。超高齢化社会となり、健康意識の高い熟年層が増える中、今、岩盤浴を普通に家具を選ぶような感覚で購入し、自らや家族の健康を守りたい、美しく健やかに歳を重ねたいと願う人々が増えているそうだ。そして、そんな人々に特に好評なのは、ヒーリング社の岩盤がオーダーメイドができるという点だ。世界中から厳選された多種類の薬石や特殊セラミックスから好きな石、自分に合った石が選べる。そして、カウチ、ソファ、ベッドなどの家具型岩盤では、シートクッションも気に入ったカラーを選べる。足用岩盤「あしがる」やスタンダードの岩盤ベッドなどでは石を支える木枠の色や材質が選べる。自分好みの、世界で一つの岩盤を創ることは尽きせぬ喜びとなり、より深い癒しをもたらすのではないだろうか…。



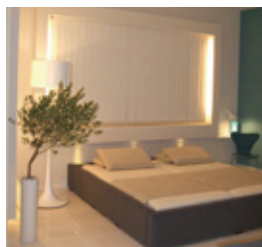
たくさんの素材の布地カラーや石の種類の中から自分好みの岩盤カウチを仕立てることができる贅沢。¥750,000～

FOOT STONE SPA 足用岩盤「あしがる」



女将・ご主人のお気に入りの足用岩盤「あしがる」は、ふだんの暮らしの中で気軽に足もとからからだを温め、健康をサポート。
¥310,000～

HEALING STONE BED ヒーリングストーンベッド



岩盤がベッドに。石のちからでぐっすり快眠。マットレスを外せば岩盤スパの楽しみも。



原様ご一家がご愛用の温熱岩盤浴ができるヒーリングストーンカウチ。「岩盤のカウチをリビングルームに置いているのですが、主人を筆頭に家族中がテレビを見ながらカウチでごろ寝して癒されています。時々、瞑想のような深い眠りが訪れることもある岩盤カウチは、家族みんなのお気に入りです。」と女将様。



ストーンカウチは雲に包まれるようにマットレスで眠るもよし、取り外して岩盤浴をするもよし。2 way で利用可能。

家族の健康への願いと 建築家のキャスティングが実った 癒しの家

栃木県 S 邸

栃木県那須高原にある S 邸は、オーナーが院長をつとめる病院に隣接して建つ。内科医である S 氏は、一日中ほとんど座り詰めの仕事で腰痛がひどい。ご主人の健康が気がかりな奥様は、だから人一倍癒しにこだわりの家があった。まとまって運動する時間がないほど忙しい、家にいながらにして癒されるような…そんな新しい癒しの家が夢だった。美意識の高いオーナーご夫妻が新居の設計をゆだねたのは建築家の K 氏。「お施主様のご趣味やご希望を反映させて、水の音を楽しむことや料理を楽しむことなど、様々な楽しみを味わう家を念頭におきました」そしてそれぞれの部屋には楽しみや癒しのテーマがある。曰く「男の厨房」「女の厨房」「パーティのできるガレージ」「スパルーム」等々。スパは病院のスタッフも一緒に利用出来るものを前提に、アメリカ製のジェットバスなど何点か候補に挙げた

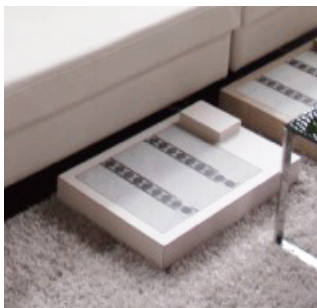


そうだ。そして最終的にはデザイン性と機能性がすぐれたヒーリング社のジャグジーとゲルマニウム&バドガシュタイン加工のバスが選ばれた。お風呂上がりには、プライベートなラウンジャー型のユニークな岩盤シェイプラウンジ。そして寝室には岩盤製のベッド「夢床」キングサイズ。たまに帰省する息子さん用にもスタンダードサイズの岩盤ベッドを…。今回、海外の安価な床用素材を利用して寝室、スパルームなどの壁に刻々と変化する美しい光をとり入れた K 氏は語る。「建築家は映画に例えれば監督のようなもの。イメージした空間をつくりあげるのにふさわしい役柄に当てはまるように役者をはめこむ。キャスティングをし、それに合うようにして竣工まで確認していくわけですがその意味で今回はすべてがイメージどおりにできてきた家だと思います。」そして当初の奥様の癒しの家を建てたいという夢も思い通り叶ったようだ。岩盤ベッドに寝ていたらしばらくしてご主人の腰痛がなくなったとおっしゃるのだから。



自宅でいつでも好きなだけ楽しめる 岩盤ベッド ストーンスパ

プライベートに他の人に気兼ねすることなく自宅でのんびり楽しみたい方、また、大切な家族への健康を願うお客様からの人気が高い製品。ゲルマニウム鉱石をはじめとする機能性天然鉱石が張られ（石は選択が可能）、ホルミシス・遠赤外線・温熱の相乗効果が期待でき身体を芯からじんわりとあたためてくれる。石は好みの石を選択することが可能。置型のため、移動もできることも嬉しい。石の振動により身体の疲れが取れ、自然治癒力向上のサポートに最適なオーダーメイド岩盤は、毎日の暮らしを一段と健康で楽しい上質な暮らしへと演出。



足元に置けるサイズの足用岩盤「足軽」くつろぎながら遠赤外線効果で身体の芯から温まる。石はゲルマニウム鉱石などから選ぶことができます。

有名旅館や一流ホテルへの納入実績

「岩盤ベッドストーンスパ」は一般住宅の他、一方で日本中の旅館・ホテルに納入してきた実績も。その数は多数にわたり、一度は耳にしたことのある有名旅館も含まれるほど。

モダンなジャグジーの横には岩盤浴 建築家と創ったスパハウス 埼玉県 I邸



モダンデザインが印象的なI邸のお風呂は、母屋にはない。会社を営むオーナーが、慌ただしいスケジュールをぬって大切な家族とみずいらずで過ごす岩盤浴付きのスパハウスが欲しいと願ったからだ。旅行に出るのもいいが、徹底的に自分好みのお風呂で毎日ゆっくりできるほうがいと建築家にこのアイデアを持ちかけた。仕事を依頼されたI氏は、どうしたらオリジナリティ溢れるスパハウスができるだろうと悩んだ。しかし、ある旅館のウェブサイトにあった岩盤浴とお風呂のカップリングにこころ魅かれ、実際に訪れてみた。百聞は一見に如かず。「浴槽のとなりに岩盤浴があるから、風呂と岩盤浴のあいだを何度でも行ったり来たりできるんですよ。からだ芯からあたたまるし、気持ちいい汗が出て、アイデアがたくさん浮かびました。」子供たちがまだ小さいので、健康ランドみたいに遊べるお風呂がいい…と、浴槽はウェスタンスタイルのジャグジーだ。年老いたご両親にも安心してくつろいでもらうために、手すりもつけた。

FRP素材はそうじも簡単だ。そして、この浴室に隣接して岩盤浴が設えられた。大きなドアを開ければ、そこには2台の岩盤ベッドが置かれている。美しいタイルがはられた室内には、岩盤の檜の木杵が芳しい香りを放っている。「お施主さんのご希望で、岩盤の温度も母屋からコントロールできるようになっています。この岩盤は電気式で置くだけだし、コントローラーもコードも別あつらえで思いどおりのものができました。」(I氏) 岩盤浴というと室内の温度を上げて、ムシムシした中で汗をかくというイメージが浸透しているようだが、何ごとも上質にこだわるI邸オーナーのめがねに適ったのは、常温でも十分からだを癒すヒーリング社の岩盤だった。体力のないお年寄りや子供、病人でも大丈夫だ。真新しい岩盤に奥様、子供たちと腰かけたオーナーは、「これがフィトンチッド効果ですかねえ…」といつものものがった風貌はどこへやら…とても柔和なお父さんの顔をしていた。

愛しい人の 健康を願うしあわせ

東京都 M邸

何度も入退院を繰り返してきた。ガンのため、手術や放射線治療などでお父様のからだは弱っていた。二人の息子さんのうち、弟様は西洋医学の薬剤師さん。その弟様の勧めで最先端の治療を受けてきた。たしかに短期間に患部は取り去られる。しかし、患者の体に与えるダメージも莫大だ。そんな父をずっと見守ってきたお兄様。漢方の薬局を営む彼には彼なりに、お父様に受けさせてやりたい理想の治療があったことだろう。だが、静かに見守ってきたのだった。

そしてある日、家には、お父様のために毎日家で温熱療法ができるようにと2台の岩盤が用意されていた。お兄様からのプレゼントだった。いつもテレビを見て過ごすリビングのソファの足元と、寝室のベッドに岩盤は置かれた。パドガシュタイン鉱石にラジミックスボーダーの入った最高にエネルギーの高い石だ。リビングでゆっくりくつろぐのがお好きなお父様。ほどよくあたためられた石の肌からだを横たえ癒されるお父様の姿。そんなお父様に特別に言葉をかけるわけでもなく、息子さんはただ見守っていた。愛しい人の健康を願うしあわせな気持ちで…。



FOOT STONE SPA ASHIGARU



ひのき&バドガシュタイン鉱石

冷えとりが手軽にできる
美と健康をはぐくむ一人用岩盤
岩盤あしがる

ちょうど足もとに置けるサイズの足用岩盤で、くつろぎながら遠赤外線効果で身体の芯から温まる自然なぬくもりをお試しただけです。持ち運びも簡単。自然な石のちからによるマイナスイオン、ホルミシスが毎日の健康生活をサポートに。

SPEC	
ヘブリーストーンSGE&ラジミックス	¥397,000 (税込)
麦飯石&ラジミックス	¥310,000 (税込)
波動石&ラジミックス	¥320,000 (税込)
ラジウム鉱石&ラジミックス	¥340,000 (税込)
ゲルマニウム鉱石&ラジミックス	¥362,000 (税込)
サイズ	W520×D360×H78mm
重量	約9kg
定格	100V 置型式コンセントタイプ
温度調節	コントローラー (10段階の温度設定が可能)
コード長さ	1.7m
土台	化粧ボード / ひのき
石部	好きな石をセレクト

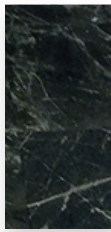


お風呂に沈めるだけ 癒石湯 ¥150,000 (税込)

COLOR



Stone 石の種類と違いって？

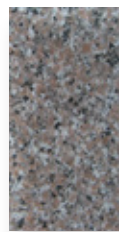


ヘブリーストーンSGE 鉱石

遠赤外線・放射性エネルギー・サトルエネルギーという3種の自然エネルギーを放出し、常温でマイナスイオンを生成する希少な天然鉱石です。

免疫アップ

育成光線 遠赤外線 マイナスイオン

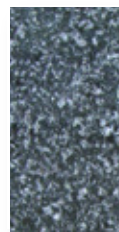


ラジウム 鉱石

ラジウム鉱石は静止状態で多量のマイナスイオンと遠赤外線を放出し、ホルミシス効果に優れ、リラクゼーションを促します。

リラクゼーション

遠赤外線 マイナスイオン ホルミシス



波動石

波動石はミネラル成分に優れるだけでなく、遠赤外線効果が高く、特に波動値が他に類を見ないほど優れています。

リラククス

波動作用 遠赤外線 マイナスイオン



ゲルマニウム 鉱石

ゲルマニウムの生態電流調整作用で血行促進をサポート。優れた遠赤外線の効果により身体の芯からあたためます。

血液サラサラ

生態電流調整作用 遠赤外線 マイナスイオン

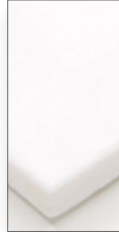


麦飯石

古来から特殊な機能を持つ薬石として利用され珍重されてきたと言われる麦飯石。豊富な遠赤外線により身体を芯からあたためます。

ぽかぽか

リラククス 遠赤外線 クリーン

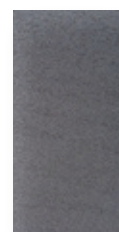


ホワイトシリカ

ホワイトシリカはSiO₂を多く含み、遠赤外線を豊富に放出する石とされています。古くはフィンランドのサウナにもこのSiO₂の石を火の上ののせ使用していました。純白な天然石で美しく清潔感を演出します。

遠赤外線

遠赤外線 マイナスイオン



溶岩石

豊富なミネラル含有量を誇る溶岩石は遠赤外線やマイナスイオン効果にも優れデトックスをサポートします。

デトックス

遠赤外線 マイナスイオン



ラジミックス

微弱な放射線を発する天然放射性希有元素鉱物を主原料にして開発された、他に類を見ないパワーを発揮する特殊セラミックです。

パワフル

ホルミシス マイナスイオン 遠赤外線

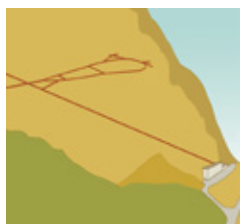


バドガシュタインは オーストリア・ザルツブルグ州にある山中保養地。
ラドン治療坑道で知られる天然の鉱石から低放射線が放出されるラドン洞窟があります。

ーガスタイナーハイルシュトレン ラドン治療坑道ー

健康を呼ぶラドン浴 ホルミシス療法の本場 ザルツブルグ

オーストリアの首都ウィーンから空路1時間。モーツアルト生誕の地として有名なザルツブルクから車で1時間。標高1000メートルの渓谷にあるのがバドガシュタインです。このガスタイナーハイルシュトレンは、世界的に類を見ない自然環境が保たれた金鉱跡を利用したラドン治療が有名で、健康保険が適用される医療施設に認定されています。坑道の中は湿気と地熱による温熱と相まって、高濃度のラドンガスが充満しています。このラドンガスによるホルミシス療法は多くの成果を上げ、たくさん難病患者が世界各国から押し寄せていると言われてます。坑道の内部は、温度37度、41.5度、湿度70〜100%に保たれ、ラドンは空気1立方メートルあたり、44キロベクレルと計測されています。坑道内へはトロッコに乗って入り、皮膚や呼吸からラドンを体内に吸収するために水着もしくは裸で約40分ベッドに横になります。治療目的の場合、基本的には3〜4週間の滞在中に10〜12回坑道に入りますが、これだけで効果が出る場合もあるようです。

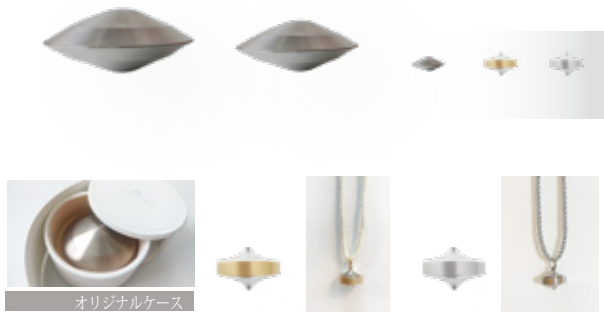


ガスタイナーハイルシュトレン

トンネル内で温熱ラドン療法を行っている施設。医師による診察のもとオーストリアとドイツの健康保険が適用されています。

このラドンガスによる治療は多くの成果を上げ「運動器官系疾患」、「呼吸器系疾患」、「皮膚疾患」等の病状が相当程度改善している、また他にも様々な病気が軽減されたと報告されています。1950年代以降、インスブルック大学と提携して科学的調査を行い、坑道内のラドンが治療上で卓越した要素であることが明らかになっており、各種の臨床試験も行われ好成績をおさめています。このハイルシュトレン・ラドン治療坑道の施設は1953年より国民健康保険を使用できる治療法として、医師の正しい指導のもとで治療を受けることが可能となっています。この坑道内部に自然に存在する低レベルのラドンは、身体の細胞修復メカニズムを活性化します。皮膚からの浸透と呼吸による吸入で、ラドンは血液にのって急速に全身に広まり、免疫システムが安定し、自然のちからが高まります。適量のラドンは各種の症状を緩和し、健康を守る上で一つの重要な要素となっています。

CARBON BALANCER α



カーボンバランサー α
電子の軌道を 一瞬に整える

Titanium
チタン

5G 電磁波対策のグレードアップとして、ロシアより航空機に搭載されている強力な 隕石をプラスした「カーボンバランサー α 」は、航空機部品加工の技術を極めた匠の手によるチタン容器に、テラヘルツ、バドガシュタイン鉱石、ゲルマニウム鉱石、波動石、トルマリン、水晶など 20 種以上の天然鉱石を凝縮したパウダーを内包しています。

チタン特有の人間の身体に流れる生体電流の乱れを整え、新陳代謝を促進するという効果が期待されます。「カーボンバランサー α 」は、電磁波を吸収し正しい正常な電子に戻し、ノイズを0の状態にしてから出てゆきますので電磁波カットするという考えではありません。人間の歪んだ電子を軌道修正し正しい流れに導いてくれるのが、「カーボンバランサー α 」の特徴です。

電磁波は、物質に当たると、反射したり吸収されるといった性質を持っていますが、通常使われている金属系の高電気伝導性材料は、電波を反射するものです。一方、「カーボンバランサー α 」は、電磁波を吸収し、熱エネルギーに変調するのが大きな特徴です。その吸収率は99%以上で、外部からの電磁波の影響を受けず 脳波が α 波を維持します。室内に設置することで、いわば、その場所が「イオンロチ」とも呼べる、電子の軌道が整った空間創りを 半永久的にサポートいたします。



量子の世界
CARBON BALANCER α

カーボンバランサー α

SPEC	価格	サイズ	重量	有効範囲	材質
UF0-S	¥180,000 (税込)	W. ϕ : 20mm H. 9mm	重量 約 3.4g	7m	チタン
UF0-M	¥380,000 (税込)	W. ϕ : 83mm H. 36mm	重量 約 205g	70m	チタン
UF0-L	¥780,000 (税込)	W. ϕ : 100mm H. 43mm	重量 約 250g	200m	チタン
ゴールドネックレス	¥180,000 (税込)	W. ϕ : 20mm H. 17mm	重量 約 10g	7m	チタン、銅、錳、タングステン
シルバーネックレス	¥180,000 (税込)	W. ϕ : 20mm H. 17mm	重量 約 9g	7m	チタン、ステンレス、セラミック

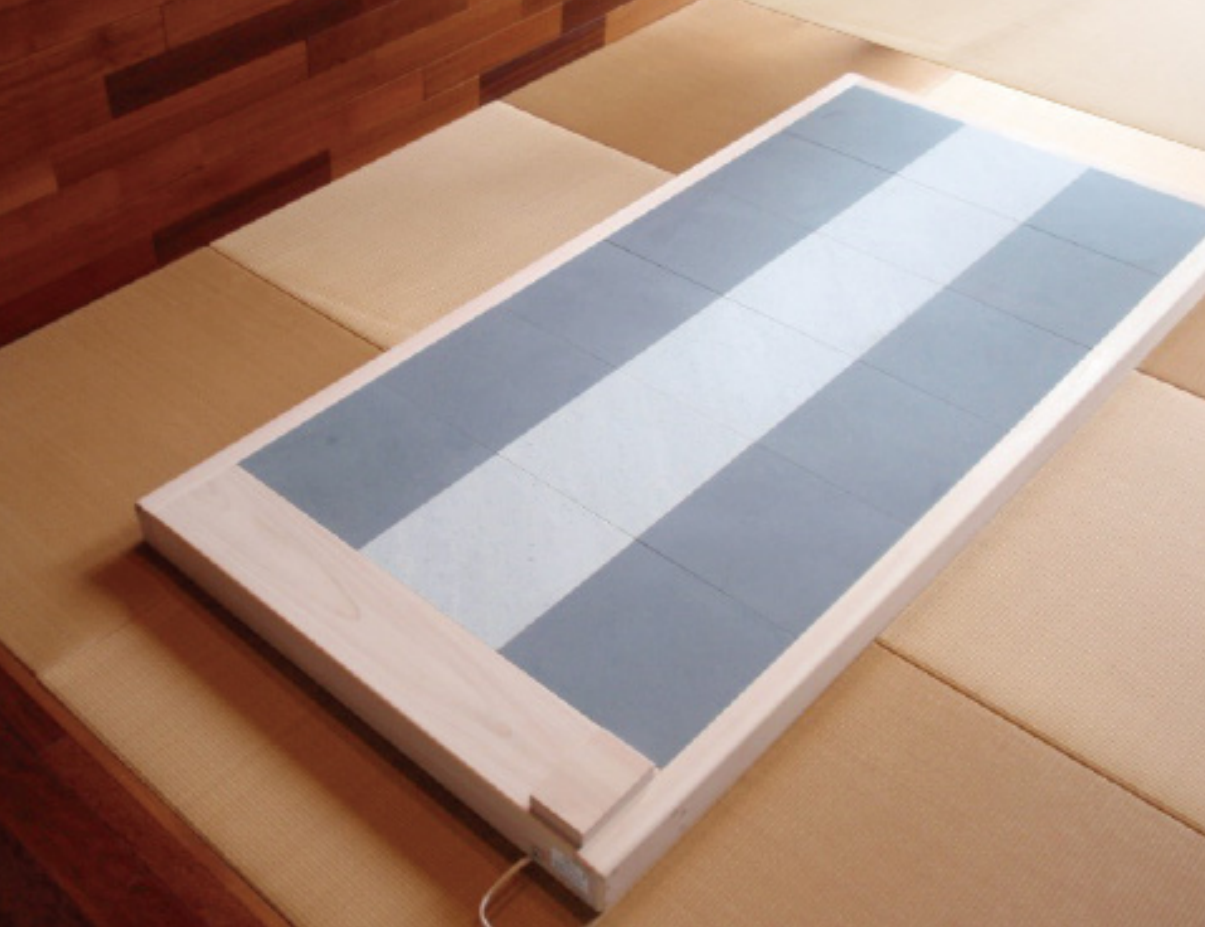


Photo by Shigeharu Yamashita



Photo by Kunihiko NOBUSAWA

株式会社ヒーリング
〒325-0302 栃木県那須郡那須町高久丙 1195-217
TEL0287-62-5281 FAX0287-78-7525
www.healing-relax.com